

ГБПОУ СК
"Ставропольский краевой колледж искусств"
Вступительные испытания 2020г

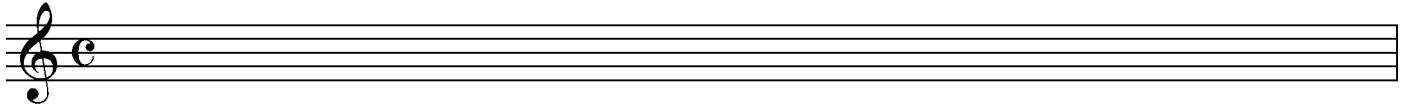
Специальность 53.02.04 Вокальное искусство

ФИО _____

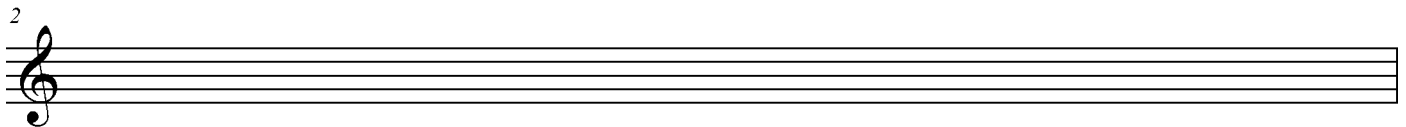
Город, село _____

МУЗЫКАЛЬНО-ТЕОРЕТИЧЕСКАЯ ПОДГОТОВКА (ПИСЬМЕННО)

Задание 1: Построить гамму Ре - мажор:



Задание 2: Построить гамму ми - минор (гармонический вид):



Задание 3: Определить интервалы и аккорды:

